

Дизайн. Уникальность. Инновации

Дизайн. Уникальность. Инновации

Техническая  
поддержка



Спасибо за выбор  
нашего оборудования

Инструкция по настройке  
IP системы домофони

SLINEX

SLINEX

## 1. Схемы подключения

Схема 1. Топология подключения IP системы видеодомофони с использованием PoE коммутатора.

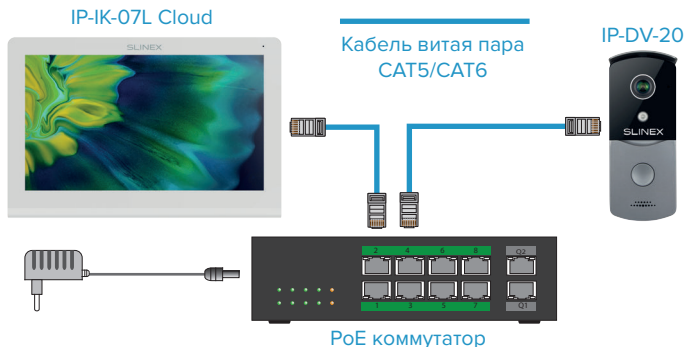
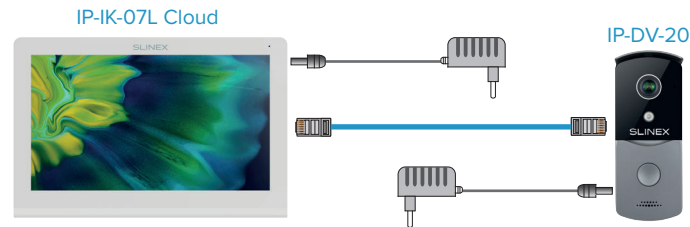


Схема 2. Топология подключения IP системы видеодомофони с использованием обычного сетевого коммутатора.

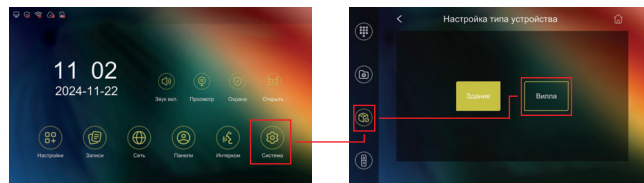


Схема 3. Топология подключения IP системы видеодомофони без использования сетевого коммутатора (до 2-х устройств в сети).

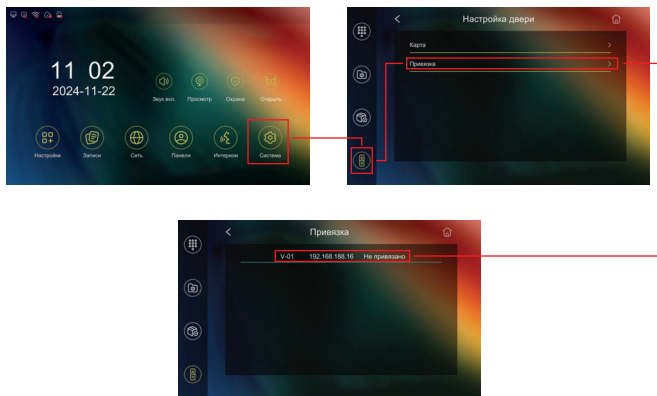


## 2. Настройка сопряжения в режиме «Вилла»

Если в системе отсутствуют многоквартирные вызывные панели, то для сопряжения используйте режим «Вилла». Для этого на основном экране на мониторе IP-K-07L Cloud войдите в меню «Система» (пароль по умолчанию: 666666) и на левой панели выберите третью сверху вкладку для входа в настройки типа устройства. В настройках типа устройства выберите режим «Вилла» и на следующем экране нажмите «Сохранить».



После этого выберите четвертую сверху вкладку для входа в настройки двери и перейдите в меню «Привязка». В данном меню нажмите на панель в списке для ее сопряжения с монитором.

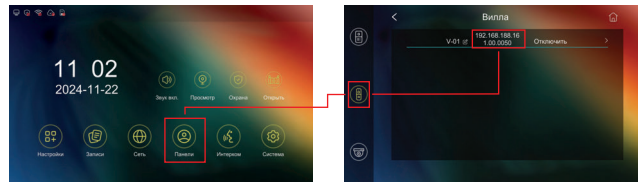


### 3. Отвязка панели от монитора

Перезагрузите вызывную панель, удерживая при этом нажатой кнопку вызова в течении 10 секунд до двойного звукового сигнала. После этого отпустите кнопку вызова и дождитесь загрузки панели.

### 4. Настройка параметров вызывной панели

На основном экране на мониторе IP-IK-07L Cloud войдите в меню «Панели» и на левой панели выберите вторую сверху вкладку для отображения списка индивидуальных панелей. Затем нажмите на IP адрес панели для перехода к настройке её параметров.



### Главное меню → Панели → Вилла → IP адрес

**Обновление ПО** – отформатируйте SD карту объемом более 16ГБ посредством меню монитора, затем на компьютере скопируйте файл обновления «image.dd» в корень SD карты и переименуйте название файла в «ota\_v1door.bin». Вставьте карту в слот монитора, начните процесс обновления в данном меню и дождитесь перезагрузки панели;

**Время открытия замка** – время срабатывания реле замка в секундах (значение по умолчанию - 2 сек.);

**Громкость мелодии вызова** – уровень громкости мелодии на вызывной панели при нажатии кнопки вызова;

**Громкость разговора** – разговорная громкость динамика панели;

**Чувствительность датчика движения** – уровень срабатывания датчика движения (0 - выключен, 1-3 чем выше значение, тем больше чувствительность);